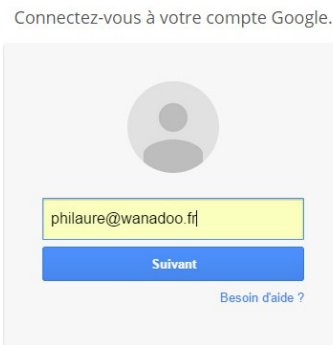


GOOGLE Drive

Google Drive peut se transformer en service de synchronisation de fichiers en installant sur son ordinateur l'utilitaire fourni par Google.

Pour se connecter à Google drive et ainsi avoir ses fichiers à portée de main tout le temps.

Tout Google avec un seul compte



Créer un compte

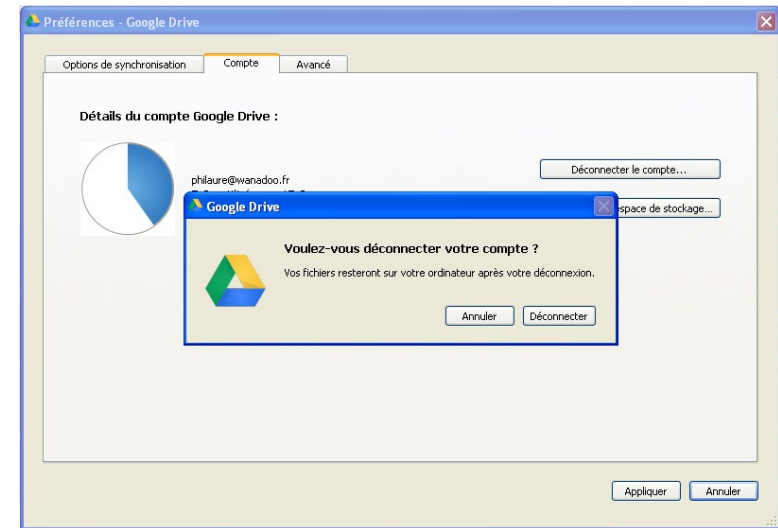
Mot de passe :

2 Modifier l'emplacement du dossier Google drive



Dans la barre de tache cliquer sur l'icône google drive puis sur les trois points

Ensuite cliquer sur l'onglet compte :



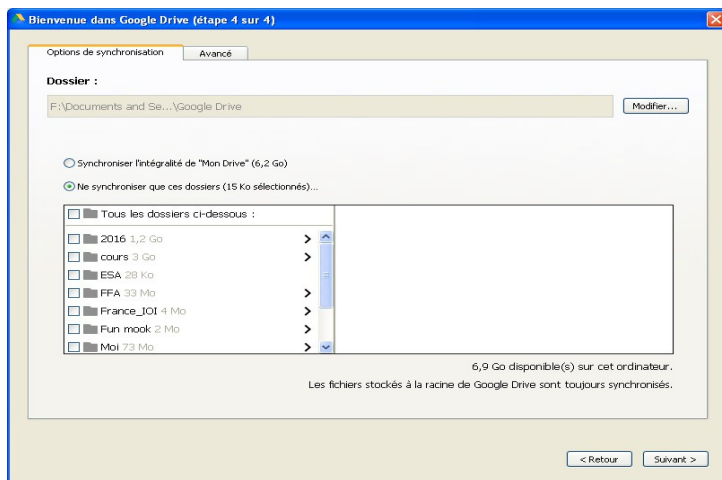
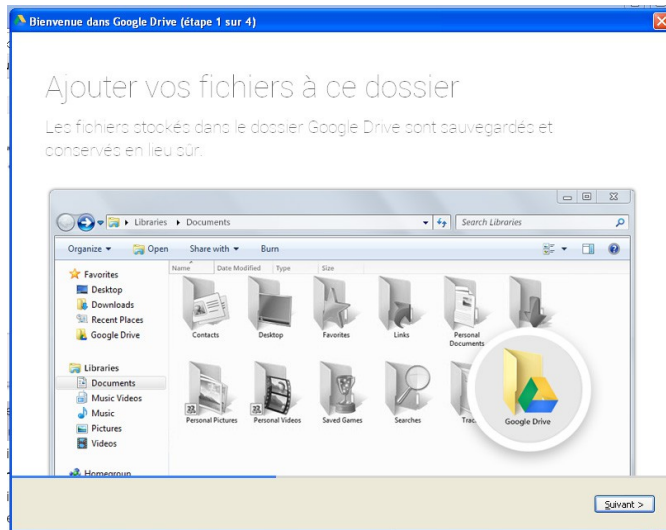
déconnecter le compte en cliquant sur le bouton puis valider.

Une fois déconnecté de Google Drive, connectez vous à nouveau en cliquant sur le bouton **Connexion** depuis l'icône de la barre des tâches,



mais avant de cliquer sur le bouton **Terminer**, cliquez sur le bouton **Options de synchronisation...** et indiquez en haut de

l'écran le dossier que va devoir utiliser Google Drive en cliquant sur **Modifier...** Le dossier doit être vide et ne peut pas être celui utilisé précédemment.



Pour finir la manipulation, cliquez sur le bouton **Synchroniser** La synchronisation des données commence alors.